

Согласовано:  
Начальник ОГИБДД МВД России  
«Емельяновский»  
С. М. Горбачев  
«    » 2016 г.



М.П.

Утверждаю:  
Заведующий МБДОУ  
Твороговский детский сад «Росток»  
Е.А.Пряжникова  
2016 г.



Согласовано:  
Глава администрации  
Емельяновского поссовета  
О.А.Бычков  
2016 г.



М.П.

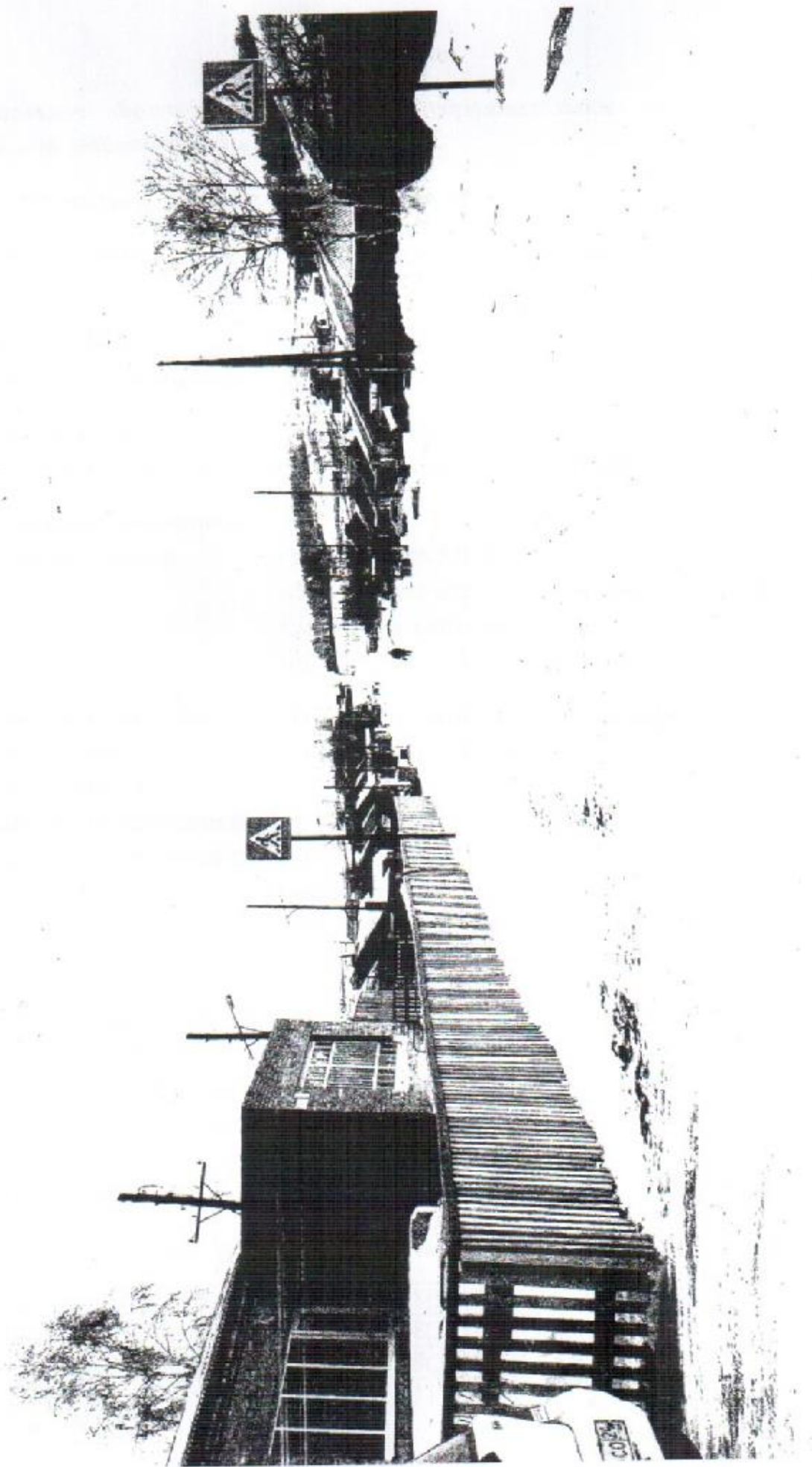
## ПАСПОРТ ДОРОЖНОЙ БЕЗОПАСНОСТИ

Муниципального бюджетного дошкольного образовательного  
учреждения Твороговский детский сад «Росток»  
(МБДОУ Твороговский детский сад «Росток»)

д. Тверогово 2016

## Содержание

1. Общий вид ОУ.
2. Общие сведения.
3. План-схемы ОУ.
  - 3.1. План-схема района расположения ОУ, организация дорожного движения в непосредственной близости от образовательного учреждения с размещением соответствующих технических средств, маршруты движения детей и расположение парковочных мест;
  - 3.2. Пути движения транспортных средств к местам разгрузки/погрузки и рекомендуемых безопасных путей передвижения детей по территории образовательного учреждения.







## 2. Общие сведения

Муниципальное бюджетное дошкольное образовательное учреждение  
Твороговский детский «Росток»

**Тип ОУ:** дошкольное образовательное учреждение

**Юридический адрес:** 663020 Красноярский край, Емельяновский район,  
д.Творогово, ул.Гагарина, 18

**Руководитель ДОУ:**

Заведующий: Пряжникова Е. А. сот. тел. 8(923) 277-42-70

**ФИО лица на период отсутствия заведующей:**

Заведующий хозяйством: Волынец Е.А. сот. тел. 8(923) 285-28-17

**Ответственные работники**

муниципального органа  
образования

Руководитель МКУ  
«Управление образованием администрации  
Емельяновского района» :  
Бумаго Н.А. 8-953-585-39-74

**Ответственные от ОКИБДД МО МВД России «Емельяновский»:**

Инспектор (по пропаганде) старший лейтенант полиции Ковешников В.О.  
сот. Тел.8-950-400-40-05

**Ответственные работники**

за мероприятия по профилактике  
детского травматизма

Воспитатели:  
Долгушина О.А. сот. тел. 8(923) 284-78-30  
Козлова Е.Н. сот.тел. 8(908) 209-73-32

Количество воспитанников: 60

Наличие уголка по БДД – имеются

Наличие класса по БДД – нет

Наличие авто - городка (площадки) по БДД – нет

Наличие автобуса в ДОУ – нет

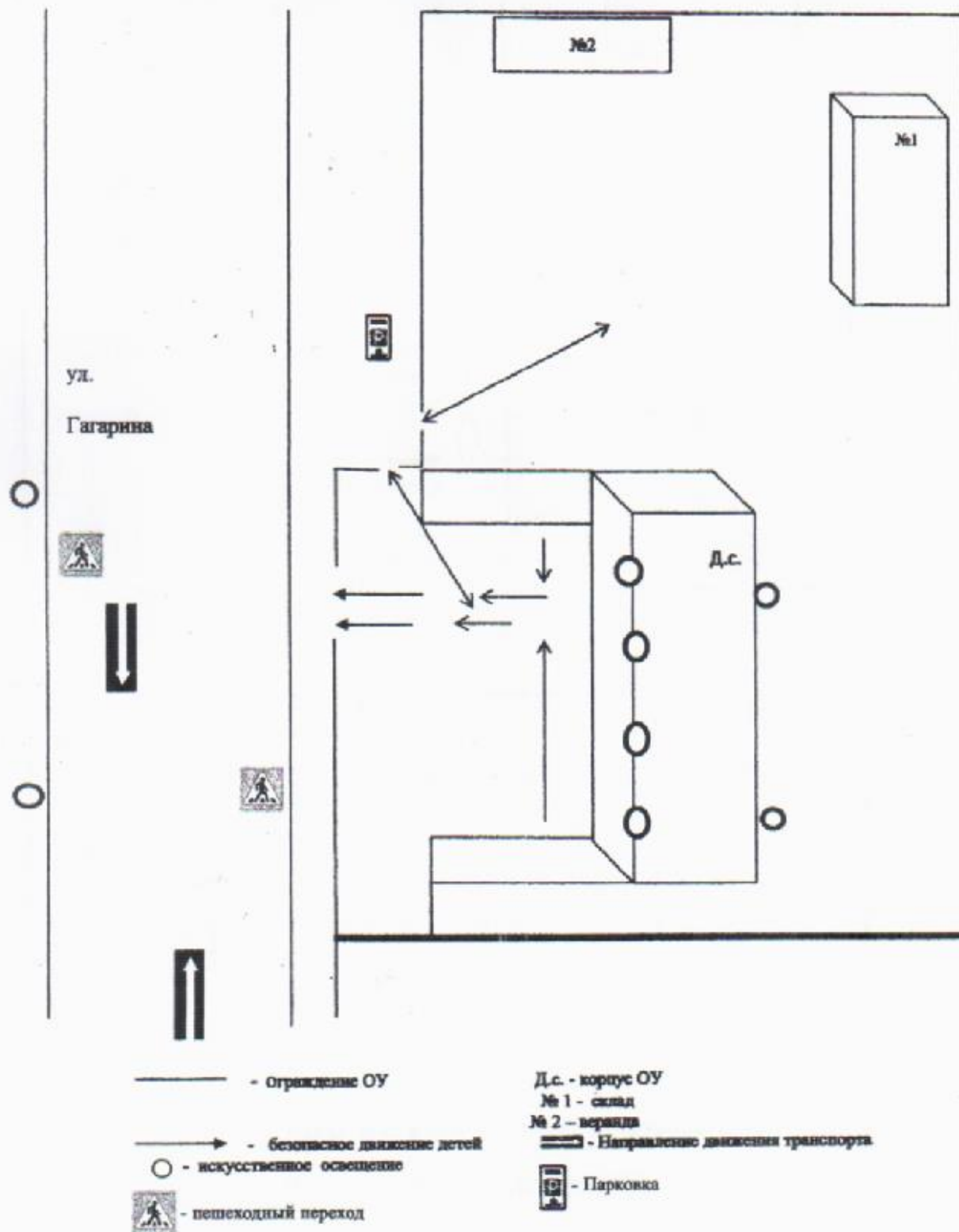
Время работы ДОУ - 07.00-17.30.

**Телефоны оперативных служб:**

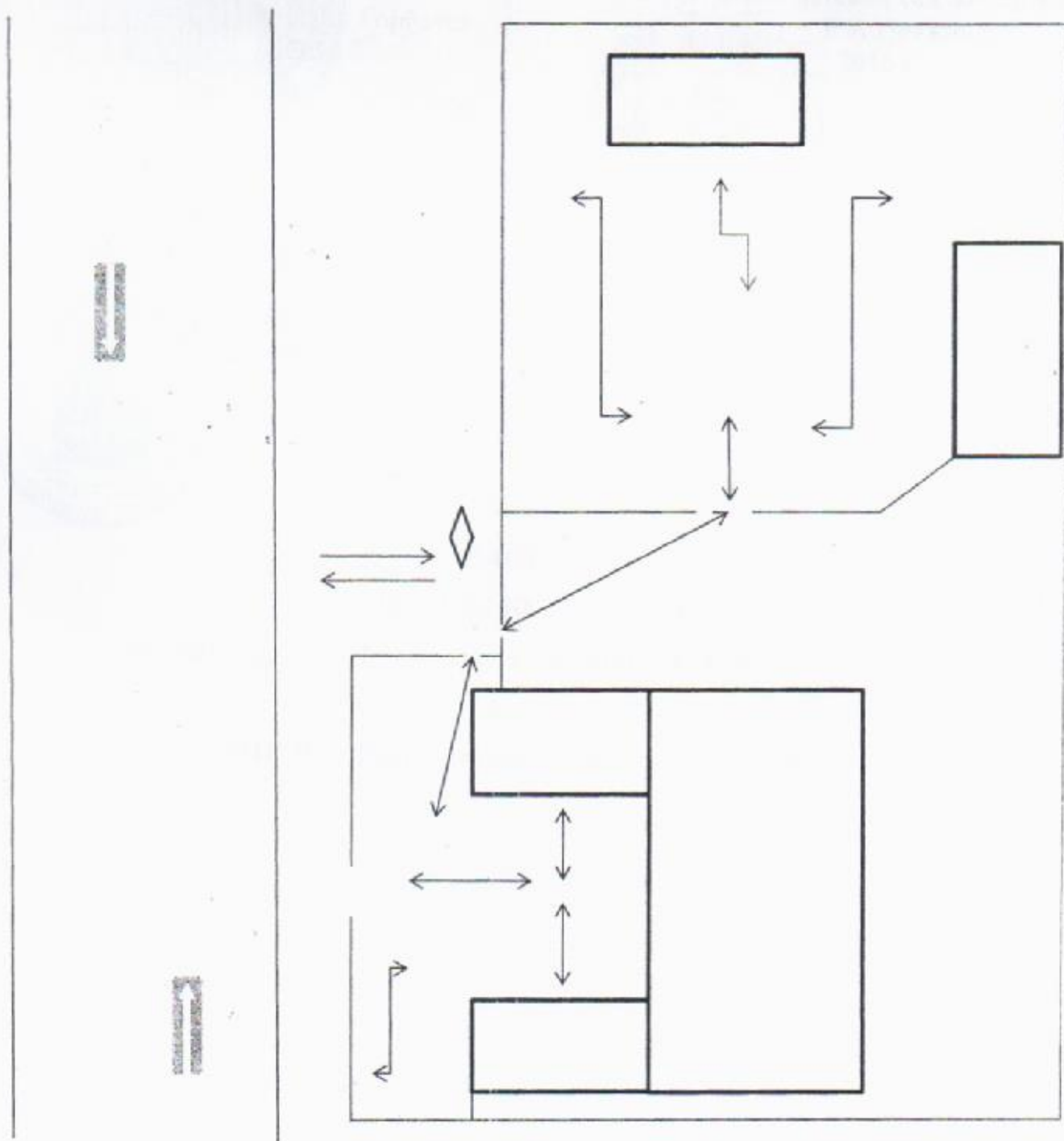
МБУЗ «Емельяновская ЦРБ»	8(39133) 2-16-29, 03
Дежурная часть МВД «Емельяновский»	8(39133)2-58-50, 8(39133)2-53-54
Экстренный телефон пожарной службы	8(39133) 2-12-03 , 2-26-92
Единая диспетчерская служба Емельяновского района	112, 256-83-55, 2-43-68





### 3. План-схемы ОУ

3.1. План-схема района расположения ОУ, схема организации дорожного движения в непосредственной близости от образовательного учреждения с размещением соответствующих технических средств, маршруты движения детей и расположение парковочных мест.



3.2. Пути движения транспортных средств к местам разгрузки/погрузки и рекомендуемых безопасных путей передвижения детей по территории образовательного учреждения.



-  - Въезд /выезд транспорта для разгрузки/погрузки
-  - Движение детей на территории ОУ.
-  - Движение автотранспорта
-  - Место разгрузки/погрузки